

### Beschrijving

De ADPRO FastTrace 2 Hybrid is de nieuwste H.264-gebaseerde netwerk video en audio recorder van Xtralis. Op deze recorder kunnen 16 analoge en/of IP/ Megapixel camera's aangesloten worden. Hij is hierdoor ideaal voor single- en multi-site installaties met beheer op afstand.

De ADPRO FastTrace 2 Hybrid biedt een optimale beeldkwaliteit, effectiever bandbreedtegebruik en gereduceerde behoefte aan schijfruimte voor opnames.

Belangrijkste karakteristieken :

- H.264-video compressie
- tot 25 ips per analoge PAL camera/ tot 30 ips per IP camera
- Analooq: CIF/QCIF/2CIF/4CIF
- Schaalbaar tot 4, 8, 12 of 16 analooq; 4 of 8 analooq en 8 IP of 16 IP (H.264 IP-camera's : Axis H.264, Sony H.264 5th generation, Samsung, Sanyo, Arecont, ACTi, Brickcom)
- Volledig geïntegreerd met Xtralis toegangscontrole en beveiligingsoplossingen

### Kenmerken

- De ADPRO FastTrace 2 Hybrid gebruikt H.264 compressie technologie, welke bandbreedtegebruik optimaliseert en daarnaast hoge beeldkwaliteit verzorgt over lage bandbreedte.
- Aparte instellingen mogelijk per camera voor live weergave en opname, dit via gebruik van dubbele codec (voor analoge camera's) en dual stream (voor IP camera's)
- Een audio ingang per video ingang voor synchrone opname ervan
- De gebruiksvriendelijke webbrowserinterface geeft rechtmatige gebruikers toegang (lokaal en/of op afstand) tot live streaming en/of opgenomen beelden, dit zowel onder unicast als onder multicast.
- De ADPRO FastTrace 2 Hybrid is een intelligente video-toepassing, waar een onboard postanalyse-algoritme metadata gegevens genereert. Deze gegevens laten toe grote hoeveelheden videomateriaal supersnel te doorzoeken en verdachte bewegingen te detecteren.
- Mogelijkheid tot integratie van intelligente video analyse (via optionele licenties) voor externe perimeter detectie (OPD) of interne loitering detectie - tot 4 kanalen.

### Alarmverificatie

- Dankzij zijn real time transmissie van beelden en/of opnames, zijn bidirectionele audio, zijn sturing van camera's op afstand en zijn eenvoudige integratie, voorziet de ADPRO FastTrace 2 Hybrid in een videobeveiliging van hoge kwaliteit en kan hij de noodzakelijkheid van on-site bewaking verminderen of uitsluiten.
- Gebeurtenisgestuurde video-overdracht geeft bij een alarm vanaf de externe locatie video door naar de externe ADPRO VideoCentral Platinum-software voor video- en alarmbeheer en de ADPRO M3000 Command and Control-software.
- Door een snelle evaluatie van alarmbeelden kan de oorzaak van alarmen snel en efficiënt worden bekeken, waardoor indien nodig real-time interventie mogelijk is en er minder op valse alarmen hoeft te worden gereageerd.
- Gebruik de ADPRO FastTrace 2 Hybrid in combinatie met de externe ADPRO VideoCentral Platinum-software voor video- en alarmbeheer of de ADPRO M3000 Command and Controlsoftware voor gecentraliseerd beheer van meerdere externe locaties, dit om de efficiëntie van het globaal beheer te verbeteren en de on-site personeelskosten te verlagen.
- Een SDK is beschikbaar voor integratie in beheerspakketten van derden.



### Belangrijkste voordelen

- H.264-video compressie voor hoge beeldkwaliteit met beperkt bandbreedtegebruik.
- Dubbele codec (voor analoge camera's) en dual stream (voor IP camera's) voor aparte instellingen bij live weergave en opname.
- Resoluties :
  - Analooq : QCIF/CIF/2CIF/4CIF.
  - IP : tot HD/MP resolutie (afhankelijk van de camera).
- Gebruiksvriendelijke webbrowserinterface voor visualisatie van live beelden en opnames, alsmede voor de configuratie van het systeem.
- Automatische overdracht van videoalarmen naar ADPRO VideoCentral Platinum- of ADPRO M3000-software
- Operationele prioriteit instelbaar voor meldkamers
- Bidirectionele audio : één bidirectioneel audio kanaal in half-duplex voorhanden per video kanaal. Mogelijkheid tot optionele audio output switcher.
- Snel opzoeken van specifieke gebeurtenissen in de opgenomen beelden door gebruik te maken van "metadata".
- Tot 10 programmeerbare voorinstellingen mogelijk voor de kwaliteit van live beelden.
- Lokale geïntegreerde in-/uitgangen en verlengde in-/uitgangen via optionele Ethernet PoE-modules
- Controle op camerabeeld voor contrast niveau, wegvallen video signaal, sabotage (positie/defocussed) en maskering van privacy zones.
- Alarmtransmissie - mogelijkheden :
  - Primair IP/3G (optioneel\*)
  - Backup 3G (optioneel\*)
  - Ondersteuning voor dynamische IP adressen (DNS)
- Tijdsynchronisatie via NTP/tijdserver.
- Systeemsoftware onder Linux.
- Kleine bureaustapel-model met grepen voor rackmontage, voor eenvoudige installatie in standaardrekken van 19"
- SDK beschikbaar voor integratie in beheerspakketten van derden.
- High Level Interface met het ADPRO Presidium systeem voor intelligente video analyse.
- Optionele integratie van intelligente video analyse (tot 4 kanalen) voor :
  - externe perimeter detectie (OPD) : ontworpen voor bewaking van steriele zones
  - interne loitering detectie, zelfs wanneer de personen statisch blijven gedurende lange tijd

\* 3G-modem niet inbegrepen - Gelieve voor meer informatie contact op te nemen met Xtralis.

# ADPRO® FastTrace™ 2 Hybrid

Netwerk video en audio recorder/transmitter

## Specificaties

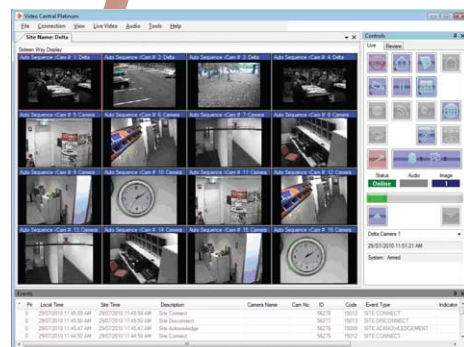
|  |  |
|--|--|
| <b>Video-ingangen</b>                      | 4, 8, 12 of 16 analog; 4 of 8 analog en 8 IP of 16 IP (H.264 IP-camera's : Axis H.264, Sony H.264 5th generation, Samsung, Sanyo, Arecont, ACTi, Brickcom). Voor de recentste lijst van compatibele IP-camera's en hun mogelijkheden verwijzen wij graag naar onze website   |
| <b>Video-uitgang</b>                       | SVGA – Multiple matrix type views  |
| <b>Videocompressie</b>                     | H.264  |
| <b>Videoresolutie</b>                      | PAL: CIF, QCIF, 2CIF, 4CIF<br>IP: tot HD/MP resolutie (afhankelijk van de camera)  |
| <b>Beelden/seconde<br/>Analoog/IP</b>      | PAL tot 25 bps, IP tot 30 bps  |
| <b>Bandbreedteverbruik</b>                 | 6 ips CIF, 70 kbps; 12 ips 4CIF, 400 kbps  |
| <b>Bandbreedtebeheer<br/>Mogelijkheden</b> | Variable of constant bitrate, Bandbreedte beperking instelbaar.  |
| <b>Harde schijven</b>                      | Van 500 GB tot 8 TB onboard opslag<br>Met disk supervisie en disk informatie pagina  |
| <b>Audio-ingang</b>                        | 1 per camera   |
| <b>Audio-uitgang Basis</b>                 | 1 audio uitgang "line-level", Optioneel : tot 1 audio uitgang per camera via audio switcher  |
| <b>Bewegingsdetectie</b>                   | 4 zones instelbaar per camera  |
| <b>Systeem</b>                             | PC-platform - Linux OS   |
| <b>Audiocompressie</b>                     | OggVorbis Codec 16 Kbps  |
| <b>Opdrachtingangen</b>                    | Direct op het systeem (max.40, volgens model) en/of via Ethernet PoE I/O-module(s) (tot 128)   |
| <b>Relais-uitgangen</b>                    | Direct op het systeem (max.16, volgens model) en/of via Ethernet PoE I/O-module(s) (tot 128)   |
| <b>Netwerkprotocollen</b>                  | TCP, UDP, TELNET, HTTP, SMTP, RTSP, RTP, NTP   |
| <b>Update systeemsoftware</b>              | Lokaal en/of op afstand  |
| <b>Webserver</b>                           | Geïntegreerd   |
| <b>COM-poorten</b>                         | USB-RS232 voor seriële communicatie<br>USB-RS232/RS485 (of in basis met RS485 poort op geïntegreerde I/O interface) voor PTZ camerasturing   |
| <b>Ethernet</b>                            | 10/100/1000 Base-T, autodetectie, Full Duplex, RJ45<br>Separate 10/100/1000 base-T (auto-detection, full duplex, RJ45)<br>Ethernetpoort beschikbaar bij gebruik van IP camera's  |
| <b>Capaciteit voor opname</b>              | Tot 4 harde schijven met hoge capaciteit - types SATA 500 GB/1 TB/2 TB - max. 8 TB per systeem   |
| <b>Type opname</b>                         | Continu, Gebeurtenis, Ingang, Bewegingsdetectie, Alarm over IP   |
| <b>Visualisatie op afstand</b>             | Webclient; Windows XP, Vista, Windows 7, Server 2003   |
| <b>PTZ-camera's</b>                        | Via RS485 of via coax bekabeling, uitgebreide lijst beschikbaar  |
| <b>Beheer</b>                              | Webbrowserinterface, ADPRO VideoCentral Platinum-software voor video- en alarmbeheer en ADPRO M3000 centrale beheerssoftware   |
| <b>Voeding</b>                             | 90-260 VAC, 50/60 Hz   |
| <b>Bedrijfstemperatuur</b>                 | 5 ~ 40 °C ; Ethernet PoE I/O module: 0 ~ 40 °C   |
| <b>Relatieve vochtigheid</b>               | 20 ~ 93% RH ; Ethernet PoE I/O module: <= 93% RH   |
| <b>Ordering Information</b>                | <b>Basis</b> <ul style="list-style-type: none"> <li>Per 4 of 8 analoge en/of per 8 IP video-ingangen</li> <li>Model: 19" rack</li> </ul> <b>Opties (te bestellen tesamen met het basis systeem)</b> <ul style="list-style-type: none"> <li>Basis ingangen op het systeem (8 beveiligde ingangen, 4 relay uitgangen)</li> <li>Uitbreiding van ingangen op het systeem (12 beveiligde ingangen, 4 relay uitgangen)</li> <li>Interne harde schijf(ven)</li> <li>Audio output switcher, interface voor PTZ-sturing over coax, USB-RS232 kabel, USB-RS485 kabel.</li> </ul> |
| <b>Garantie</b>                            | Vierentwintig maanden (24) op alle onderdelen  |

## ADPRO FastTrace 2 Hybrid - 19 inch Rack

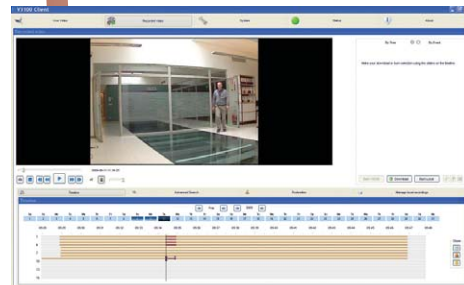


|                   |  |
|-------------------|--|
| <b>Afmetingen</b> | B: 445 mm (17.52")<br>H: 132 mm (5.20")<br>D: 300 mm (11.8") |
|-------------------|--|

## ADPRO VideoCentral Platinum Live Multiscreen



## Webbrowserinterface



## Ethernet PoE module met in- en uitgangen

DIN-rail installatie  
4...16 digitale ingangen  
4...16 relais-uitgangen NC/NO  
3 LEDs voor operationele status van ADPRO FastTrace 2 Hybrid  
Watchdog en zoemer



www.xtralis.com

Noord- en Zuid-Amerika +1 781 740 2223 Azië +852 2916 8894 Australië en Nieuw-Zeeland +61 3 9936 7000  
Europees vasteland +32 56 24 19 51 Groot-Brittannië en Midden-Oosten +44 1442 242 330

De inhoud van het onderhavige document wordt verstrekt in de staat waarin deze zich bevindt. Er worden geen verklaringen of garanties verstrekt (noch uitdrukkelijk, noch stilzwijgend) met betrekking tot de volledigheid, nauwkeurigheid of betrouwbaarheid van de inhoud van dit document. De producent behoudt zich het recht voor om geheel vrijblijvend en zonder nadere aankondiging wijzigingen in ontwerpen of specificaties aan te brengen. Tenzij anders is bepaald, worden alle uitdrukkelijke of stilzwijgende garanties, met inbegrip van, maar niet beperkt tot stilzwijgende garanties van verkoopbaarheid en geschiktheid voor een bepaald doel uitdrukkelijk uitgesloten.

Het onderhavige document bevat gedeponeerde en niet-gedeponeerde merken. Alle vermelde merken zijn merken van hun respectieve eigenaren. Aan het gebruik van het onderhavige document kan geen licentie of ander gebruiksrecht met betrekking tot een naam, merk en/of label worden ontleend. Het onderhavige document is onderworpen aan auteursrechten van Xtralis AG ("Xtralis"). U stemt ermee in om de inhoud van het onderhavige document of delen daarvan niet te kopiëren, te openbaren, aan te passen, te distribueren, over te dragen, te verkopen, te wijzigen dan wel te publiceren zonder de voorafgaande uitdrukkelijke schriftelijke toestemming van Xtralis.

Doc. no. 20446\_03

**ADPRO®**  
by xtralis™